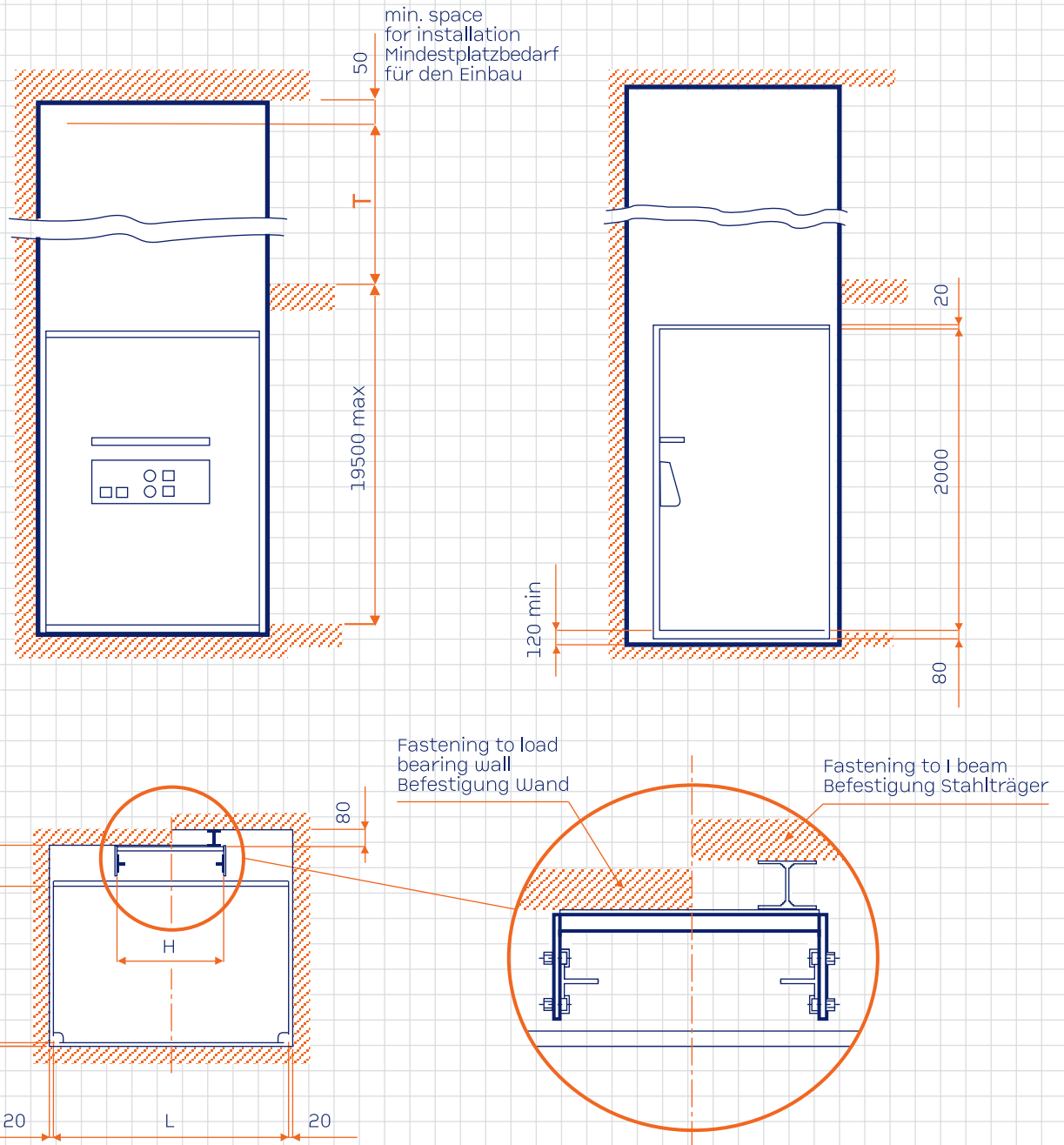


# SIRIO

- TECHNICAL DATA > Wall shaft
- TECHNISCHE BESCHREIBUNG > Mauerschacht



\* Note: load capacity 250 kg [daN] (also for P more than 1400)

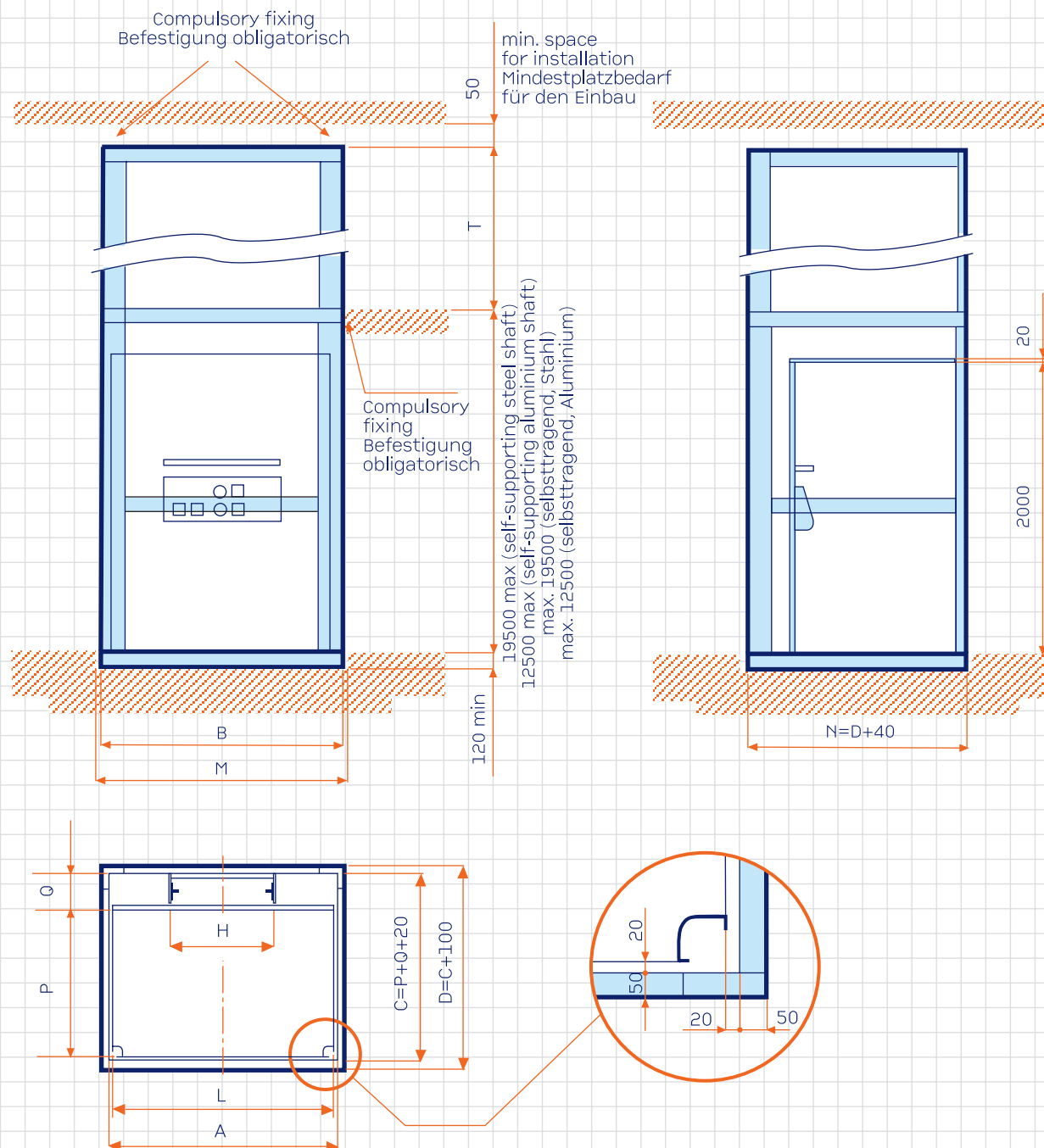
\* HINWEIS: Tragkraft 250 kg [daN] (auch für P über 1400)

Dimensions (self-supporting shaft/wall shaft)/Abmessungen (tragendes Gestell und gemauerter Schacht)									
version	L	P	H	T (MIN.)	B	M	A	Ø	
Standard	1000	1000	650	2350	1140	1180	1040	250 (up to 12,5 m) (bis 12,5m)	330 (over 12,5 m) (über 12,5 m)
	1400	1000	850	2350	1540	1580	1440		
	1400	1100	850	2350	1540	1580	1440		
	1470*	1150	850	2350	1610	1650	1510		
Minimum	600	700	500	1950*	740	780	640		
Maximum	1600*	1600*	850	On request	1740	1780	1640		

All dimensions in millimetres. Technical details and dimension are indicative and not binding. Extrama reserve the right to alter specifications without notice.

Alle Maße werden in diesem Handbuch in Millimetern angegeben. Die Angaben in diesem Handbuch sind Richtwerte und daher nicht verbindlich. Änderungen vorbehalten.

- TECHNICAL DATA > Self-supporting shaft
- TECHNISCHE BESCHREIBUNG > Selbsttragender Schacht

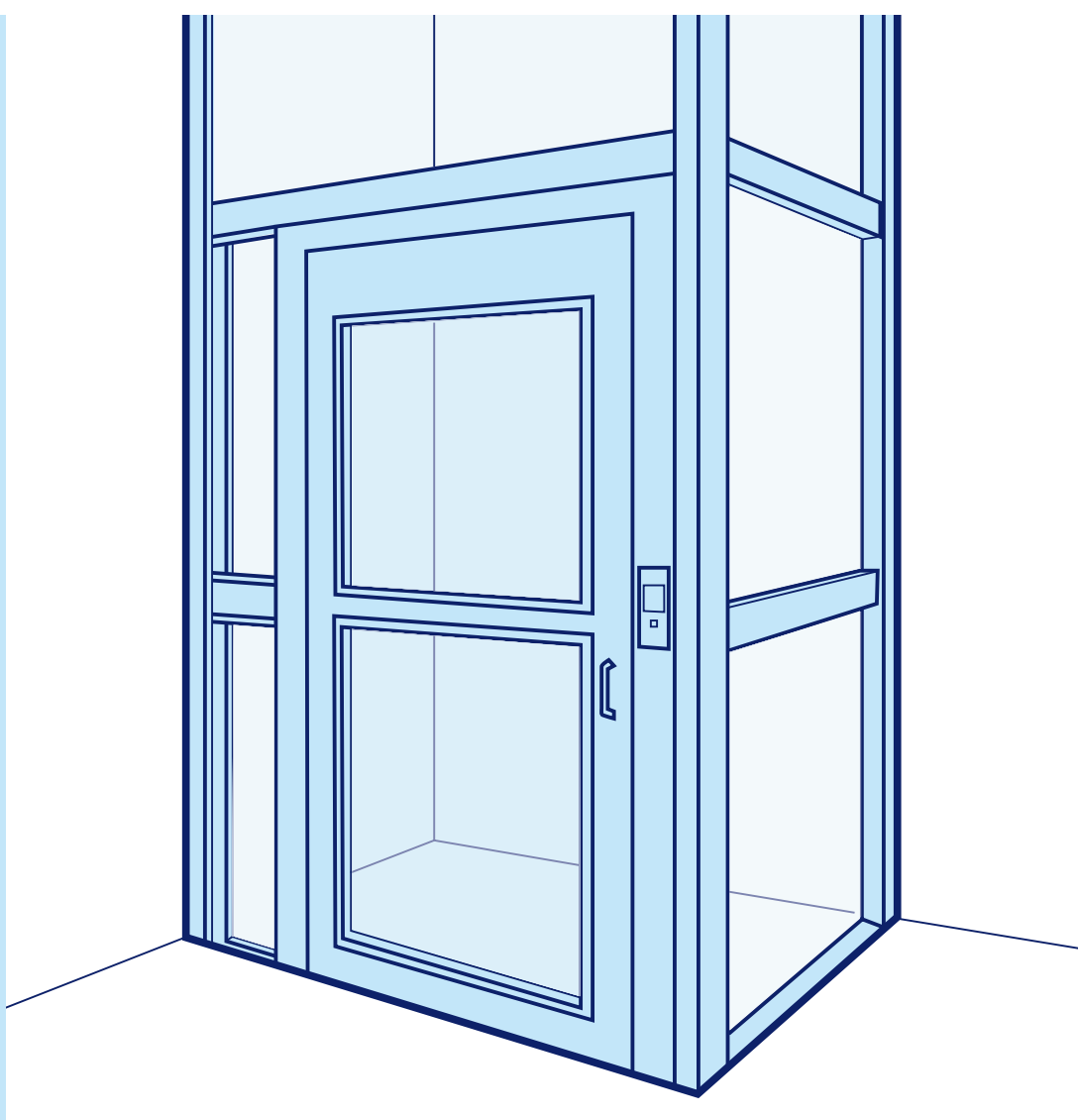


L= platform width  
Breite der Plattform  
P= platform length  
Tiefe der Plattform  
A= Inner shaft width  
Innenbreite Schacht  
B= outer shaft width  
Außenbreite Schacht

C= Inner shaft Length  
Innentiefe Schacht  
D= Outcorner shaft Length  
Außentiefe Schacht  
H= Distance between rail  
Abstand zwischen den Führungsschienen

M= Pit width  
Grubenbreite  
N= Pit Length  
Grubentiefe  
G= Dimensions rail+cylinder  
Raumbedarf Führungsschienen /Hydr. Zylinder

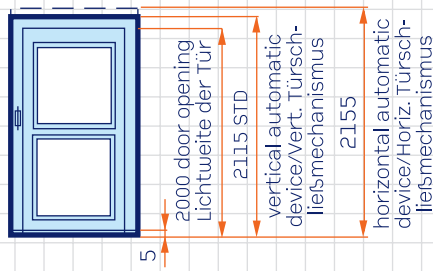
Features/Technische Daten						
Load capacity Tragkraft kg (daN)	Cabin Weight kg (daN) Gewicht der Kabine kg (daN)	Rail Weight kg (daN)/m Gewicht der Führungsschienen	Power (kW) Leistung (kw)	Main voltage Versorgungsspannung	Control circuits voltage (V) Steuerspannung	Speed Geschwindigkeit (m/s)
300	300	7,5	1,5/1,8	230 V - 50Hz	24 (DC)	0,10/0,12/0,15



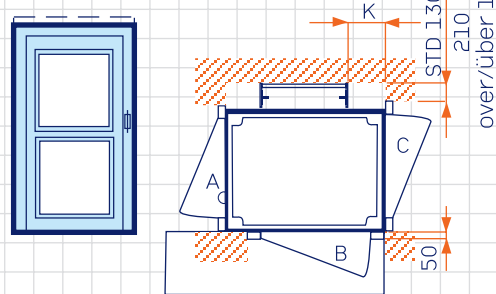
# SIRIO

• DOORS ARRANGEMENTS  
• ANORDNUNG DER TÜREN

Glass door right/Rechtsseitige Panoramatür



Glass door left/Linksseitige Panoramatür

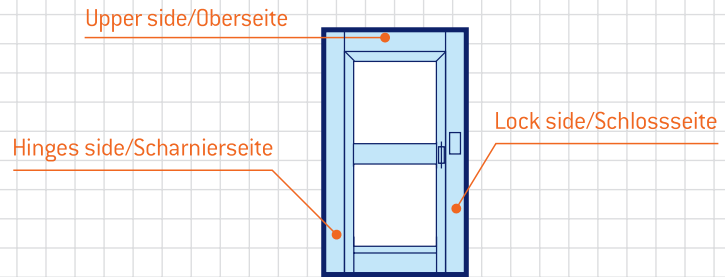
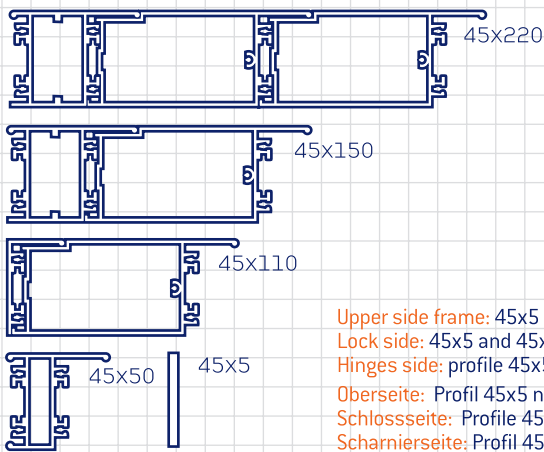


Door frame to be coincided with wall shaft or self supporting shaft  
Türrahmen im Mauerschacht /Stahl-, Aluminium-Schacht integriert.

**DOORS ORIENTATION WITH MECH. LOCK\***  
Doors type "A" and "B" always possible; doors type "C" possible with K dimension more than 100.  
\* With electromagnetic doors any kind of doors orientation is possible.

**ÖFFNUNGSART DER TÜREN MIT MECHANISCHEN SCHLÖSSERN\***  
Türen von Typ "A" und "B" immer möglich; Tür vom Typ "C" möglich nur, wenn Maß K größer 100.  
\* Bei Verwendung von elektromagnetischen Schlössern ist jede Öffnungsart möglich.

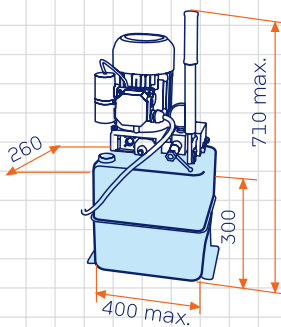
• ALUMINIUM PROFILE FOR DOOR FRAME  
• ALUMINIUMPROFILE FÜR DEN TÜRRAHMEN



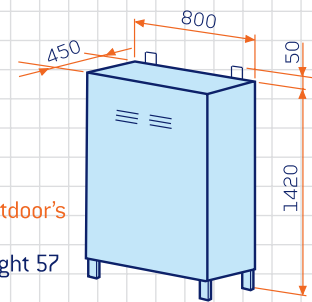
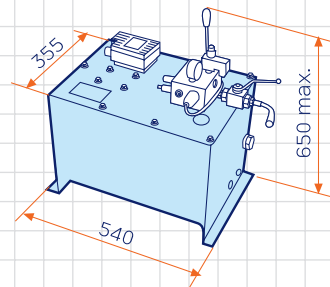
**Upper side frame:** 45x5 profile not available - 45x50 profile not available when lock in upper frame side.  
**Lock side:** 45x5 and 45x50 profiles available with lock in upper side and remote push button.  
**Hinges side:** profile 45x5 available with loose-joint hinge only on self-supporting shaft.  
**Oberseite:** Profil 45x5 nicht verfügbar - Profil 45x50 nicht verfügbar in Verbindung mit Schloss im oberen Profil.  
**Schlosseite:** Profile 45x5 und 45x50 in Verbindung mit Schloss im oberen Profil und Fernbedienung.  
**Scharnierseite:** Profil 45x5 in Verbindung mit kompakten Spezialscharnieren nur bei Selbsttragendem Schacht.

• POWER DEVICE  
• STEUEREINHEIT

Up to 12,5 m lifting (STD) Bis H=12,5 m (STD)  
Hydraulic unit empty weight 30 kg (daN)  
Hydraulikaggregat Leergewicht 30 kg (daN)

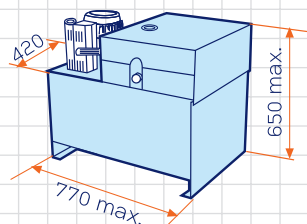


**Option**  
Screw driven hydraulic unit empty weight 39 kg (daN)  
**Optional**  
Hydraulikaggregat mit Schraubenpumpe Leergewicht 39 kg (daN)



**El. box (Outdoor's optional)**  
empty weight 57 kg (daN)  
**Schrank (optional für Außenmontage)**  
Leergewicht 57 kg (daN)

Over 12,5 m lifting (STD) Über H=12,5 m (STD)  
Hydraulic unit empty weight 60 kg (daN)  
Hydraulikaggregat Leergewicht 60 kg (daN)



**Panel board**  
connected to the electric mains 230 V - 50 Hz weight 11 kg (daN)  
**Schltkasten**  
mit Netzanschluss 230 V - 50 Hz Gewicht 11 kg (daN)

